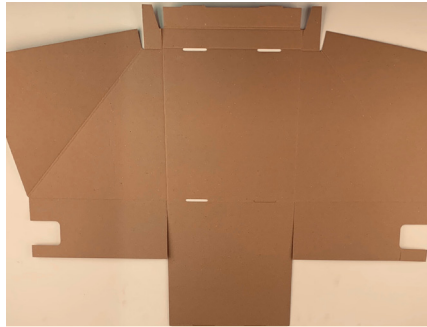


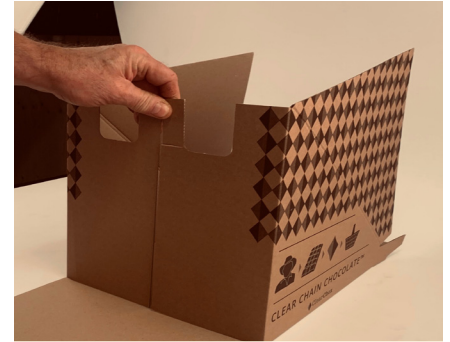
Uitleg Display

Je begint met het grootste vel karton om de basisdoos in elkaar te zetten. Daarna vouw je het tweede vel in de basisdoos. Je kunt eventueel nog een informatiekaart toevoegen.

<https://clearchox.com/nl/uitleg-display/>



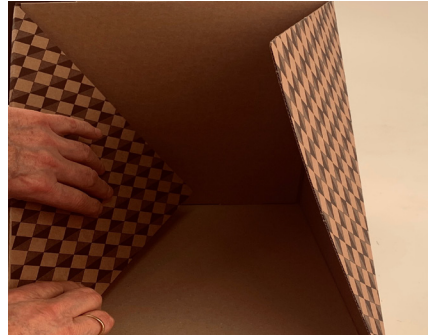
A Leg het karton met de bedrukte zijde naar beneden.



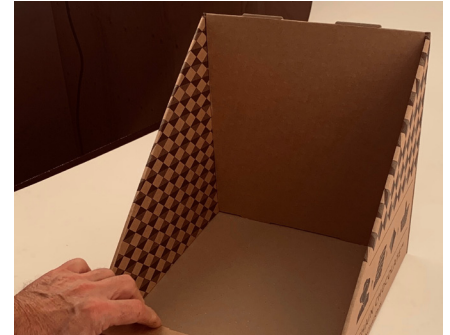
B Vouw de zijkanten naar boven. Knik de achterzijden naar binnen tegen elkaar aan.



C Sla het overgebleven rechte stuk karton over de zijkanten. Druk aan de binnenkant vast.



D Vouw de driehoekige flappen naar binnen en druk vast.



E Vouw de voorkant naar binnen. De basisdoos is nu klaar. Ga verder met de andere zijde.

De basisdoos is nu klaar.

Nu ga je het tweede vel in de basis vouwen.

Kijk goed naar de foto's en de vouwranden in het vel. Je kunt op het eind eventueel nog de informatiekaart er inschuiven.



F F. Leg het papier neer en vouw de kleine randen alvast een beetje om.



G Vouw de binnenkant alvast voor. Knik met behulp van de grote vouwrand een schapje in de doos.



H Vouw de doos naar binnen in de basisdoos.



I De display is klaar!



J Zet de chocoladerepen er in.